



**АДМИНИСТРАЦИЯ  
ГОРОДСКОГО ОКРУГА ЧЕХОВ  
МОСКОВСКОЙ ОБЛАСТИ**

**ПОСТАНОВЛЕНИЕ**

от 27.11.2020 № 1832/13 - 01

О планируемом сносе самовольных построек, расположенных по адресам: Московская область, г.о. Чехов, с. Новый Быт, ул. Новая, вблизи д. 9Б; пос. Любучаны, ул. Заводская, вблизи д. 8; д. Дубровка, вблизи участка 37; Вишневый бульвар, вблизи стр. 13; в районе д. Мальцы, вблизи д. 105; с. Молоди, ул. Луговая, вблизи участка 48/5; пос. Любучаны, ул. Парковая, вблизи д. 1, 2, 6, 8, 10; д. Крюково, вблизи д. 1; пос. Песоченка, вблизи д. 8; с. Шарапово, ул. Ленина, вблизи д. 5; пос. Столбовая, ул. Мира, вблизи д.24; д. Легчищево, ул. Спасская, вблизи д. 24; д. Беяево, вблизи участка 47; д. Дулово, вблизи д. 49; д. Ишино, вблизи участка 24

В соответствии с Гражданским кодексом Российской Федерации, Земельным кодексом Российской Федерации, Градостроительным кодексом Российской Федерации, Федеральным законом от 06.10.2003 № 131-ФЗ «Об общих принципах организации местного самоуправления в Российской Федерации», решением Совета депутатов городского округа Чехов от 28.02.2019 № 10/3-2019 «Об утверждении Порядка выявления самовольно построенных объектов на территории городского округа Чехов и принятия мер по их сносу или приведению в соответствие с установленными требованиями», на основании п. 2.9. решения Совета депутатов городского округа Чехов от 28.02.2019 № 10/3-2019 «Об утверждении Порядка выявления самовольно построенных объектов на территории городского



округа Чехов и принятия мер по их сносу или приведению в соответствие с установленными требованиями» комиссия в течение 5 рабочих дней со дня выявления соответствующего объекта включает сведения об объекте в Реестр объектов самовольного строительства, постановлением Администрации городского округа Чехов от 22.03.2019 № 0535/13-01 «О комиссии по вопросам выявления самовольно построенных объектов, в том числе объектов незавершенного строительства», постановлением Администрации городского округа Чехов от 30.06.2020 № 0756/13-01 «Об утверждении состава комиссии по вопросам выявления самовольно построенных объектов, в том числе объектов незавершенного строительства» и на основании решений Комиссии по вопросам выявления самовольно построенных объектов, в том числе объектов незавершенного строительства (протокол № 08/2020 от 22.09.2020)

#### ПОСТАНОВЛЯЮ:

1. Осуществить снос самовольных построек, созданных (возведенных) на земельных участках, не предоставленных в установленном порядке для этих целей, согласно приложениям № 1-21 к настоящему постановлению в порядке, установленном решением Совета депутатов городского округа Чехов от 28.02.2019 № 10/3-2019 «Об утверждении Порядка выявления самовольно построенных объектов на территории городского округа Чехов и принятия мер по их сносу или приведению в соответствие с установленными требованиями», в срок до 31.03.2021.

2. Муниципальному автономному учреждению «Информационно-технический центр городского округа Чехов» (Розанова С.В.) в течение семи дней со дня издания настоящего постановления обеспечить размещение на информационном щите в границах земельных участков, на которых созданы самовольные постройки, сообщения о планируемом сносе самовольных построек и осуществить фотофиксацию размещенного сообщения.

3. МКУ «Центр обеспечения деятельности ОМСУ ГО Чехов» (Чернятина Н.И.) в течение семи дней со дня издания настоящего постановления обеспечить опубликование информации, указанной в п. 1 настоящего постановления, в средствах массовой информации и разместить на официальном сайте Администрации городского округа Чехов.

4. Контроль за исполнением настоящего постановления возложить на заместителя Главы Администрации городского округа Чехов Шереметьева В.О.

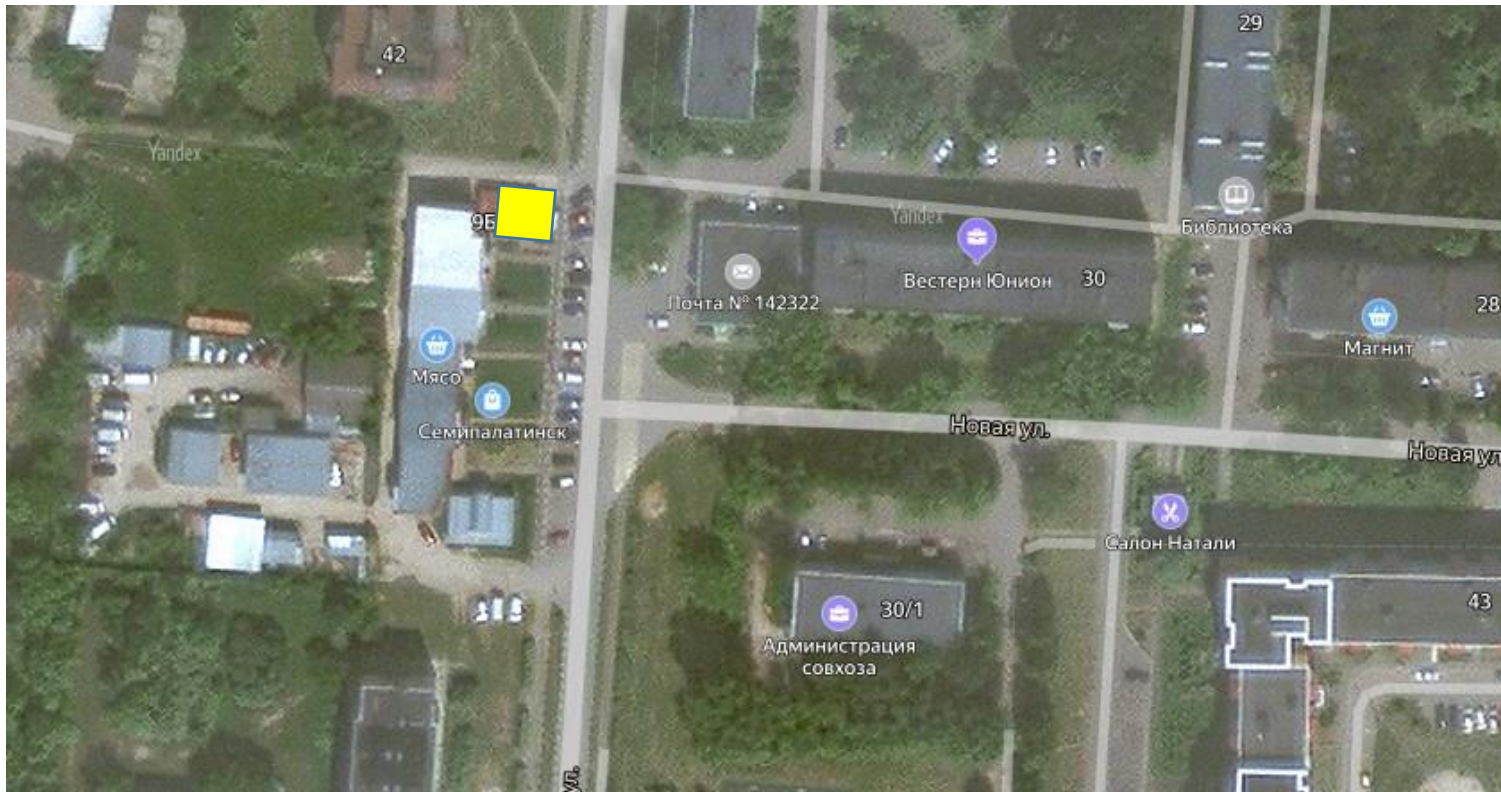
Глава городского округа Чехов

Г.И. Артамонов



приложение №1  
к постановлению Администрации  
городского округа Чехов

от 27.11.2020 № 1832/13 - 01



НТО «Павильон»  
Московская область, г.о. Чехов, с. Новый Быт, ул. Новая, вблизи д. 9Б (вблизи з/у с КН: 50:31:0062702:1997)



DIRECTUM-25360-1040563

приложение №2  
к постановлению Администрации  
городского округа Чехов

от 27.11.2020 № 1832/13 - 01



НТО «Торговый прилавок»

Московская область, г.о. Чехов, пос. Любучаны, ул. Заводская, вблизи д. 8 (вблизи з/у с КН: 50:31:0030414:210)



DIRECTUM-25360-1040563

приложение №3  
к постановлению Администрации  
городского округа Чехов

от 27.11.2020 № 1832/13 - 01



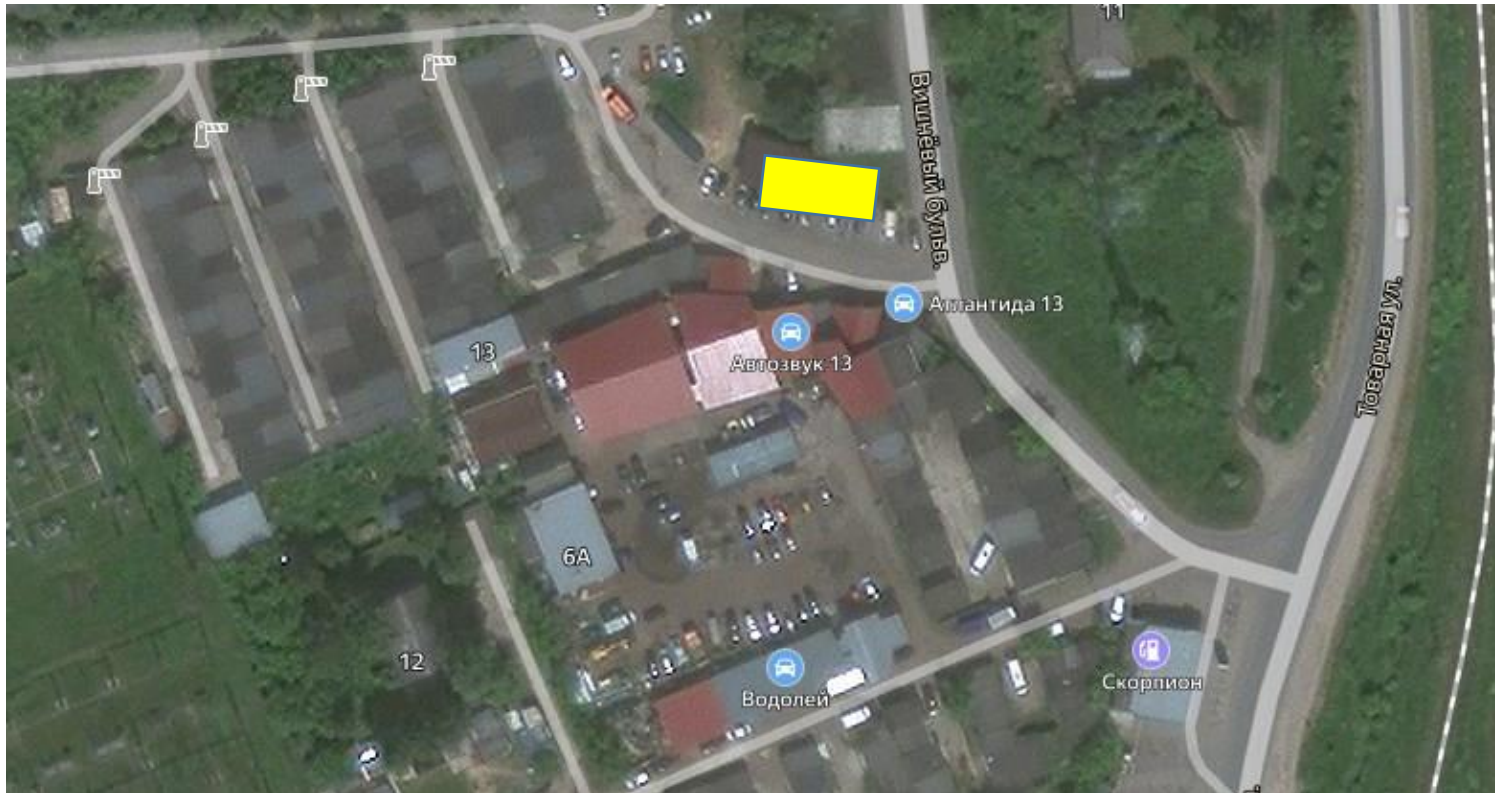
Капитальный объект «4-квартирный дом»  
Московская область, г.о. Чехов, д. Дубровка, вблизи участка 37 (вблизи з/у с КН: 50:31:00650203:251)



DIRECTUM-25360-1040563

приложение №4  
к постановлению Администрации  
городского округа Чехов

от 27.11.2020 № 1832/13 - 01



Нестационарный объект «Гаражный бокс»  
Московская область, г.о. Чехов, Вишневый бульвар, вблизи стр. 13 (вблизи з/у с КН: 50:31:0040809:605)



DIRECTUM-25360-1040563

приложение №5  
к постановлению Администрации  
городского округа Чехов

от 27.11.2020 № 1832/13 - 01



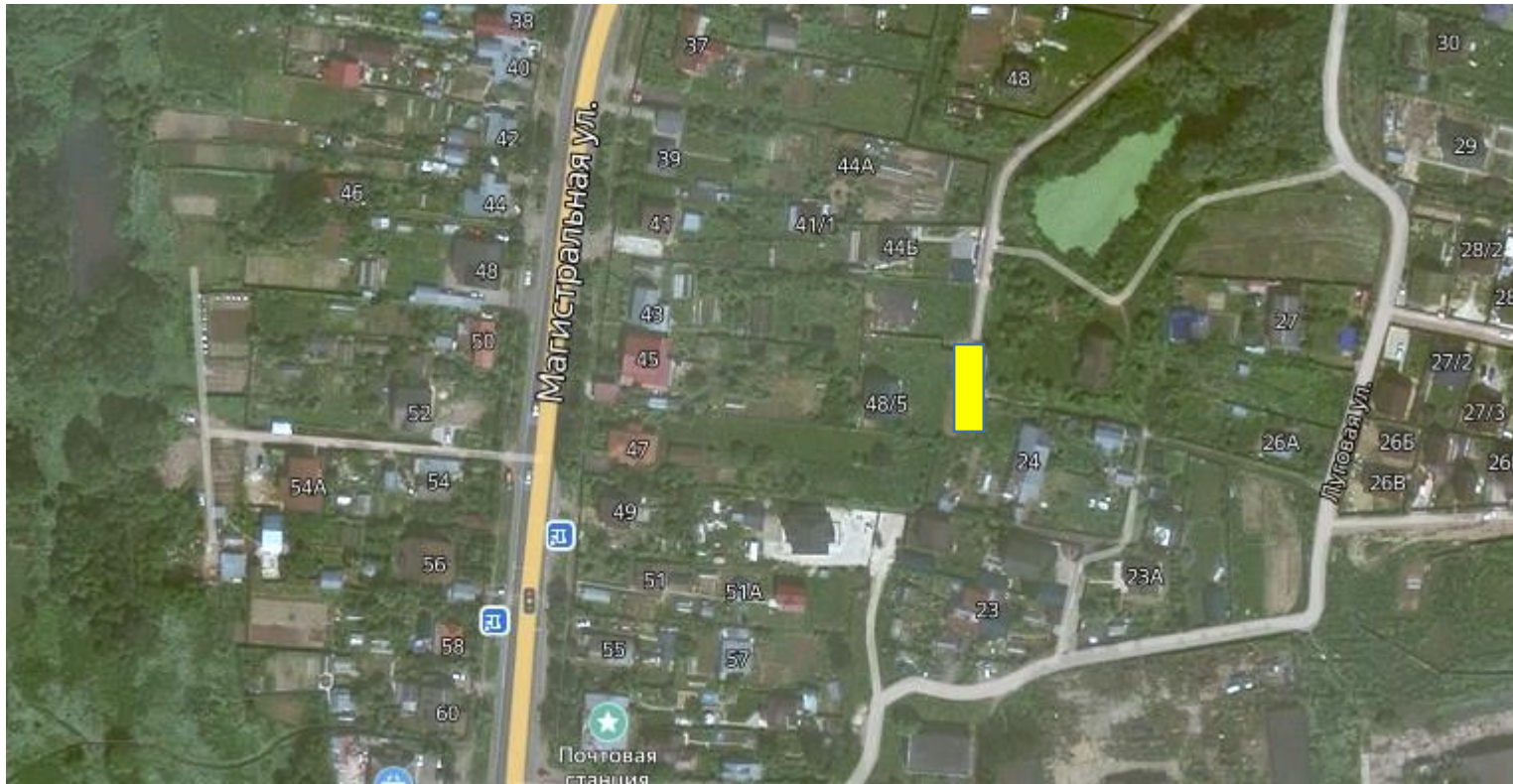
Нестационарный объект «Ограждение»  
Московская область, г.о. Чехов, в районе д. Мальцы, вблизи д. 105 (вблизи з/у с КН: 50:31:0060313:389, 50:31:0060313:387,  
50:31:0060313:388, 50:31:0060313:1431)



DIRECTUM-25360-1040563

приложение №6  
к постановлению Администрации  
городского округа Чехов

от 27.11.2020 № 1832/13 - 01



Нестационарный объект «Ограждение»  
Московская область, г.о. Чехов, с. Молоди, ул. Луговая, вблизи участка 48/5 (вблизи з/у с КН: 50:31:0030602:1075)

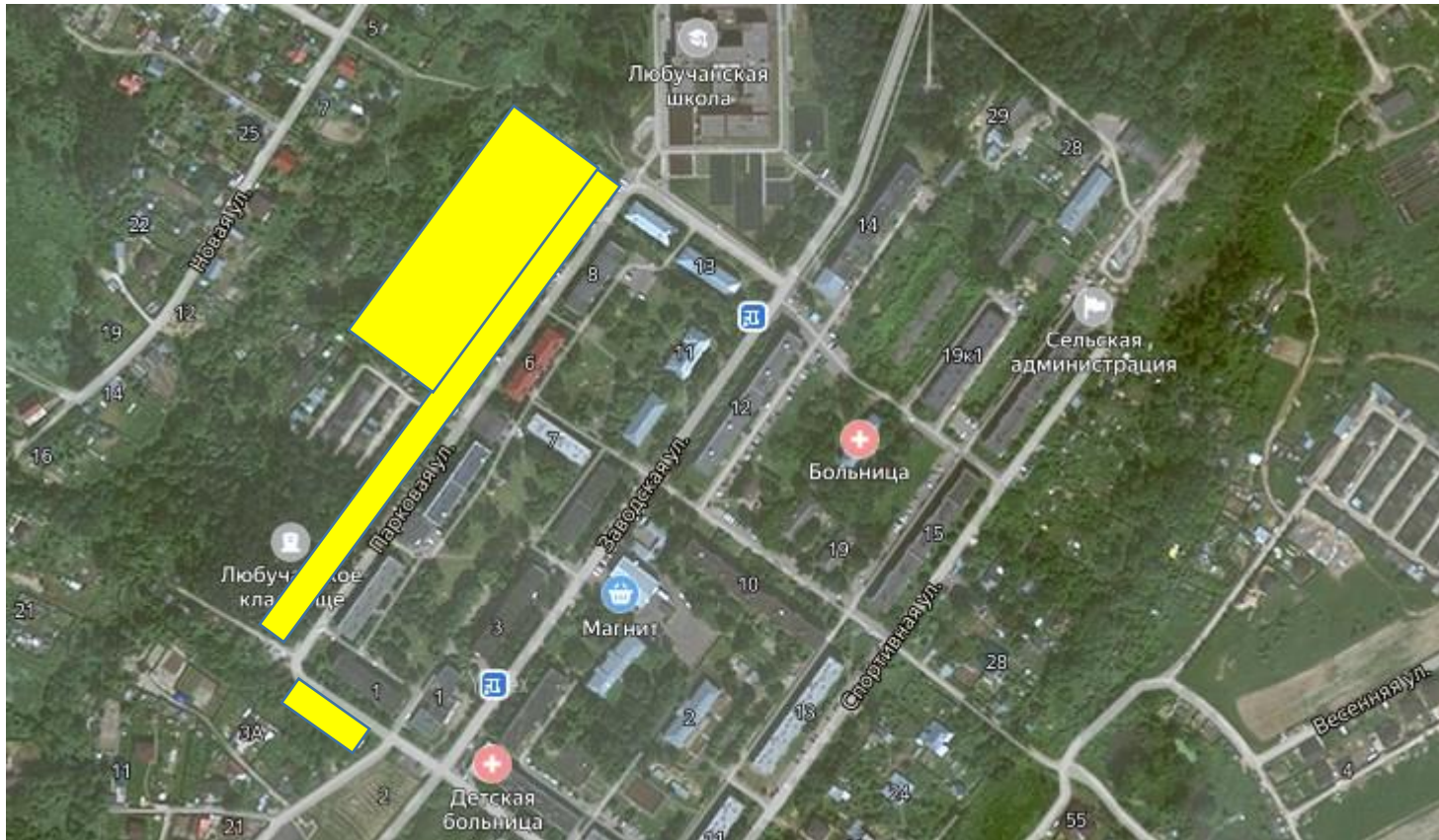


DIRECTUM-25360-1040563



приложение №7  
к постановлению Администрации  
городского округа Чехов

от 27.11.2020 № 1832/13 - 01



Нестационарные объекты «Хозяйственные постройки и гаражи, 105 шт»

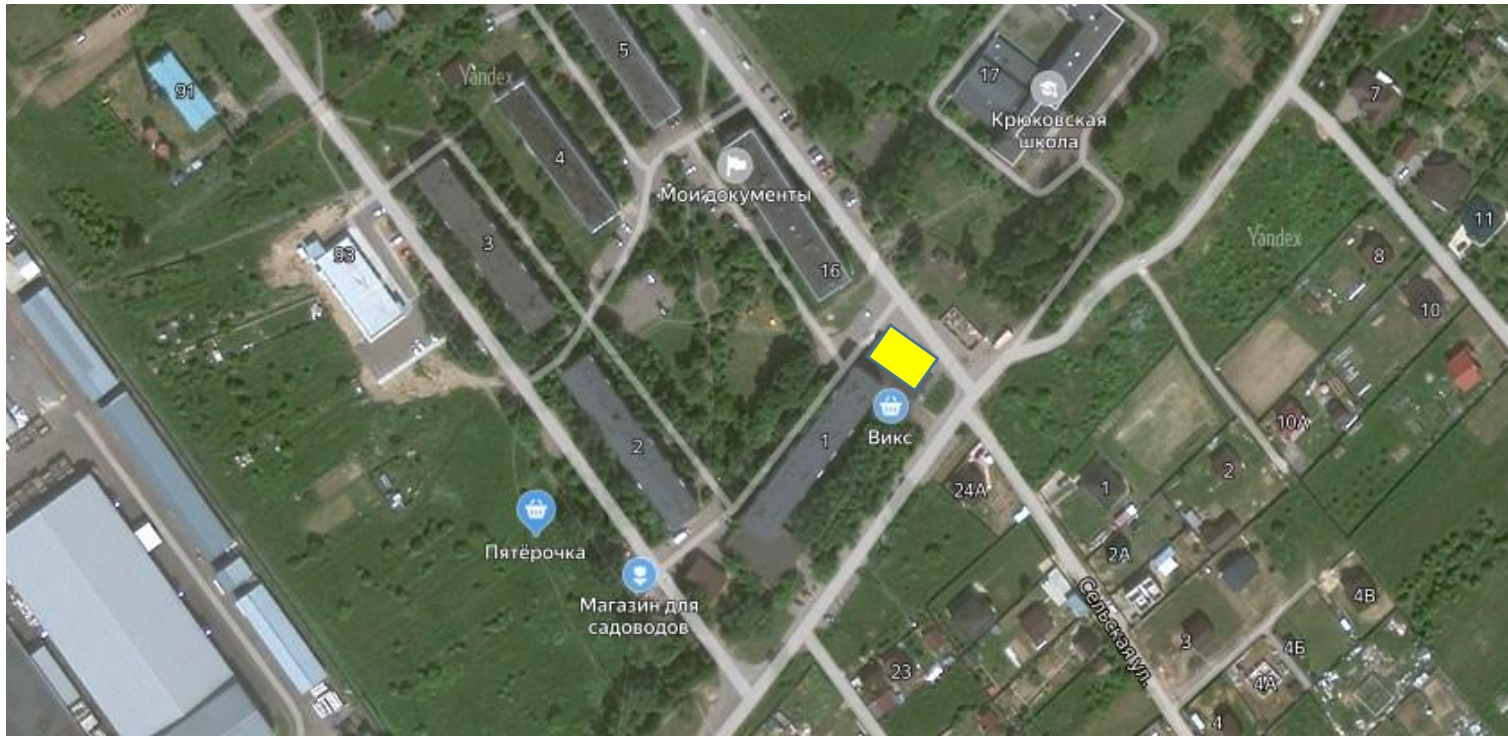
Московская область, г.о. Чехов, пос. Любучаны, ул. Парковая, вблизи домов 1, 2, 6, 8, 10 (вблизи з/у с КН: 50:31:0030414:169)



DIRECTUM-25360-1040563

приложение №8  
к постановлению Администрации  
городского округа Чехов

от 27.11.2020 № 1832/13 - 01



Нестационарный объект «Хозяйственная постройка»  
Московская область, г.о. Чехов, д. Крюково, вблизи д. 1 (вблизи з/у с КН: 50:31:0060205:913)



приложение №9  
к постановлению Администрации  
городского округа Чехов

от 27.11.2020 № 1832/13 - 01



Нестационарный объект «Хозяйственная постройка»  
Московская область, г.о. Чехов, пос. Песоченка, вблизи д. 8 (вблизи з/у с КН: 50:31:0030412:1)



DIRECTUM-25360-1040563

приложение №10  
к постановлению Администрации  
городского округа Чехов

от 27.11.2020 № 1832/13 - 01



Нестационарный объект «Хозяйственная постройка»  
Московская область, г.о. Чехов, пос. Песоченка, вблизи д. 8 (вблизи з/у с КН: 50:31:0030412:1)



DIRECTUM-25360-1040563

приложение №1  
к постановлению Администрации  
городского округа Чехов

от 27.11.2020 № 1832/13 - 01



Нестационарный объект «Металлический вагон»  
Московская область, г.о. Чехов, пос. Песоченка, вблизи д. 8 (вблизи з/у с КН: 50:31:0030412:1)



DIRECTUM-25360-1040563

приложение №12  
к постановлению Администрации  
городского округа Чехов

от 27.11.2020 № 1832/13 - 01



Нестационарный объект «Металлический бокс»  
Московская область, г.о. Чехов, пос. Песоченка, вблизи д. 8 (вблизи з/у с КН: 50:31:0030412:1)



приложение №13  
к постановлению Администрации  
городского округа Чехов

от 27.11.2020 № 1832/13 - 01



НТО «Торговый павильон»  
Московская область, г.о. Чехов, с. Шарاپово, ул. Ленина, вблизи д. 5 (вблизи з/у с КН: 50:31:0010104:1383)



DIRECTUM-25360-1040563

приложение №14  
к постановлению Администрации  
городского округа Чехов

от 27.11.2020 № 1832/13 - 01



Нестационарные объекты «Полуразрушенные постройки, 9 шт.»

Московская область, г.о. Чехов, пос. Столбовая, ул. Мира, вблизи д. 24 (вблизи з/у с КН: 50:31:0030102:265)



DIRECTUM-25360-1040563



приложение №15  
к постановлению Администрации  
городского округа Чехов

от 27.11.2020 № 1832/13 - 01



Нестационарный объект «Ограждение»  
Московская область, г.о. Чехов, д. Легчищево, ул. Спаская, вблизи д. 24 (вблизи з/у с КН: 50:31:0060327:863)



DIRECTUM-25360-1040563

приложение №16  
к постановлению Администрации  
городского округа Чехов

от 27.11.2020 № 1832/13 - 01



Нестационарный объект «Дом охраны»  
Московская область, г.о. Чехов, д. Беляево, вблизи участка 47 (вблизи з/у с КН: 50:31:0011601:47)



приложение №17  
к постановлению Администрации  
городского округа Чехов

от 27.11.2020 № 1832/13 - 01



Нестационарный объект «Ограждение»  
Московская область, г.о. Чехов, д. Беяево, вблизи участка 47 (вблизи з/у с КН: 50:31:0011601:47)



приложение №18  
к постановлению Администрации  
городского округа Чехов

от 27.11.2020 № 1832/13 - 01

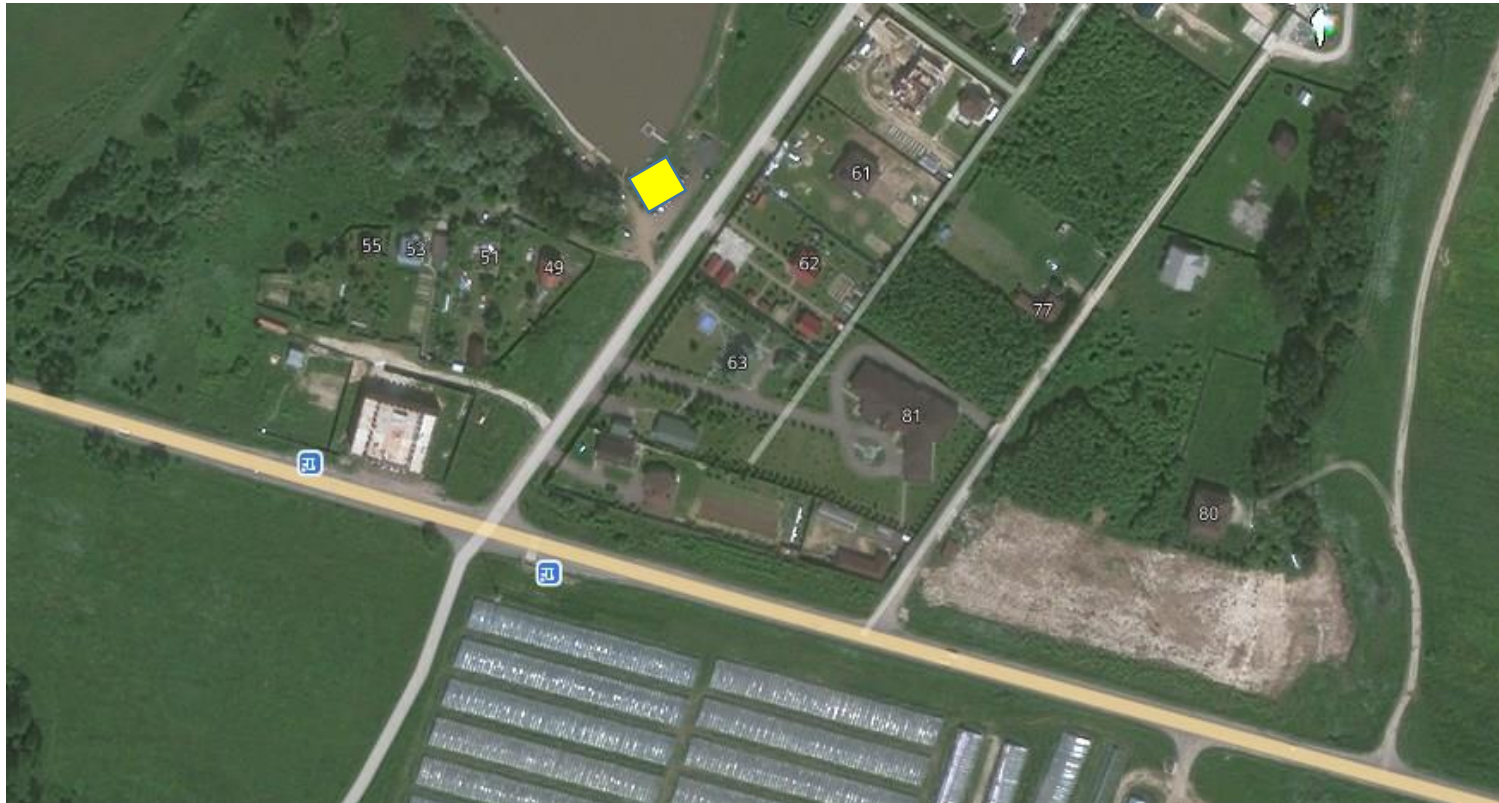


Нестационарный объект «Хозяйственная постройка»  
Московская область, г.о. Чехов, д. Беляево, вблизи участка 47 (вблизи з/у с КН: 50:31:0011601:47)



приложение №19  
к постановлению Администрации  
городского округа Чехов

от 27.11.2020 № 1832/13 - 01



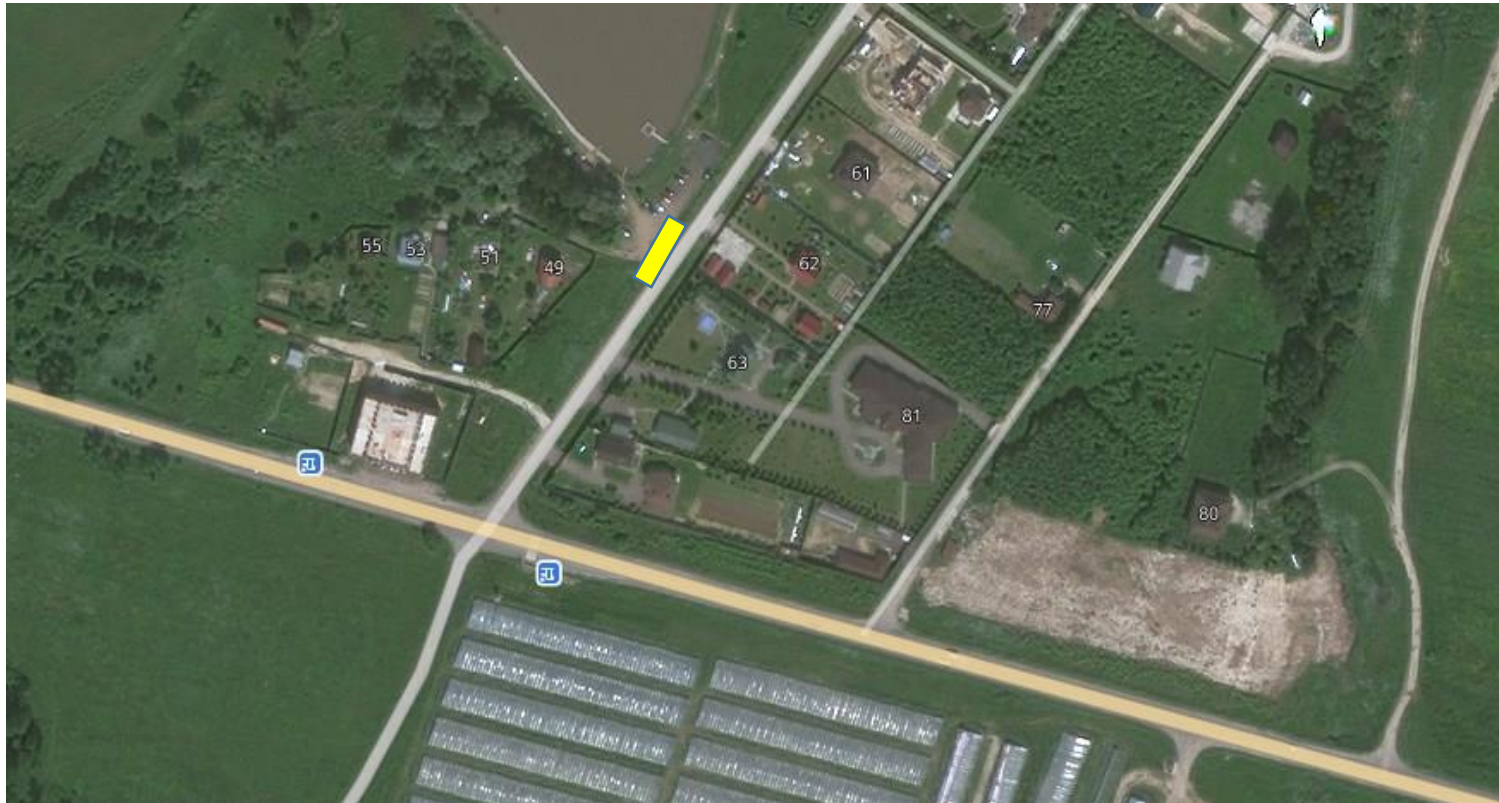
Нестационарный объект «Хозяйственная постройка»  
Московская область, г.о. Чехов, д. Дулово, вблизи д. 49 (вблизи з/у с КН: 50:31:0020113:465)



DIRECTUM-25360-1040563

приложение №20  
к постановлению Администрации  
городского округа Чехов

от 27.11.2020 № 1832/13 - 01



Нестационарный объект «Шлагбаум»  
Московская область, г.о. Чехов, д. Дулово, вблизи д. 49 (вблизи з/у с КН: 50:31:0020113:465)



DIRECTUM-25360-1040563

приложение №21  
к постановлению Администрации  
городского округа Чехов

от 27.11.2020 № 1832/13 - 01



Нестационарный объект «Ограждение»  
Московская область, г.о. Чехов, д. Ишино, вблизи участка 24 (вблизи з/у с КН: 50:31:0010601:45)

